

# Namnge Sorseles arena





## **Sorsele kommun bjuder nu in till namngivning av den nya arenan, belägen vid skolområdet i centrala Sorsele.**

Det har länge funnits ett behov av en ny sporthall, och genom ett antal beslut har det nu blivit verklighet. Arenan omfattar en ny sporthall och entré, färdig hösten 2024, som dockats till befintlig hallbyggnad. Den rymmer också en ombyggnation av den gamla sporthallen till gemensamhetsyta och B-hall.

Detta prospekt är illustrerat med idéskisser och ritningar, varav somliga tillkommit i ett tidigt skede. Vi har med dem för att ge en känsla av arenan, även om de inte exakt kommer att motsvara det färdiga resultatet.



*Illustration: Albin Holmgren, albin arkitektur.  
Illustrationen är en tidig idéskiss.*





***Genomgående fokus har varit att arenan ska vara en mötesplats. Här kan man hänga, läsa läxor, jobba, läsa en tidning och titta på sitt barnbarn som spelar innebandy.***

*Illustration: Albin Holmgren, albin arkitektur.  
Illustrationen är en tidig idéskiss.*

## **Väck stolthet och rörelseglädje – men också vara en mötesplats**

Syftet med arenan är att stärka Sorsele som en attraktiv kommun för kommuninvånare och besökare. Konceptet är tänkt att bidra till nya mötesplatser för alla åldrar och erbjuda en mångfald av möjligheter till en aktiv, kreativ fritid med delaktighet och inkludering.

**Arenan är ett samarbete mellan Sorsele kommun och föreningslivet – tillsammans kan vi uppnå mycket!**

Medan Sorsele kommun har uppfört den nya fullstora sporthallen, färdigställd hösten 2024, har Sorsele Ungdoms- och Idrottsförening sökt och beviljats medel från Allmänna arvsfonden för att bygga om den gamla idrottshallen.





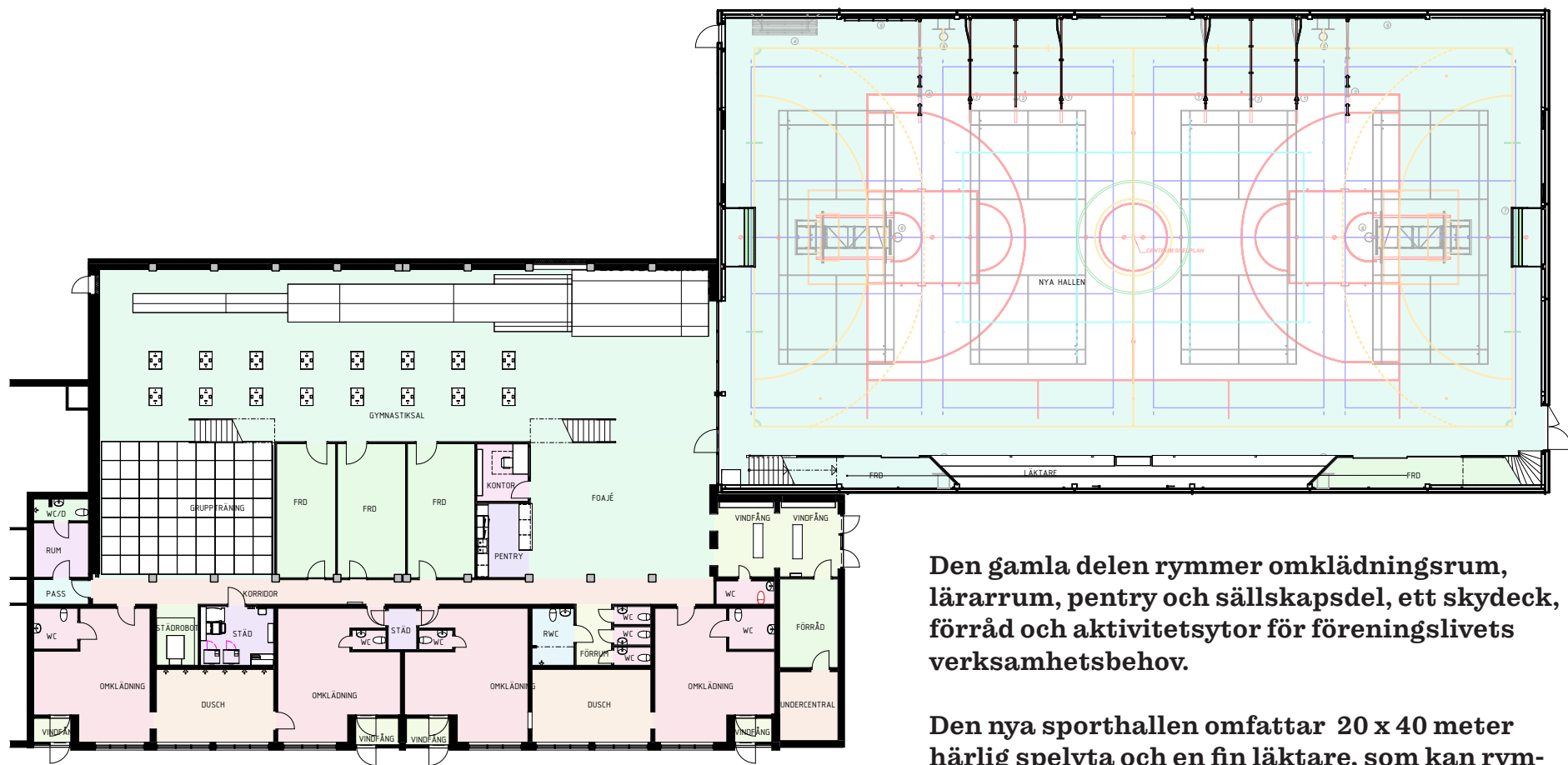
*Illustration: Albin Holmgren, albin arkitektur.*



***Den nya hallen ger föreningslivet bättre förutsättningar att utveckla sina verksamheter. Storleken medger nu möjligheter att bjuda in till seriespel, turnéer och cuper som inte varit möjligt tidigare.***

*Illustration: Albin Holmgren, albin arkitektur*





Den gamla delen rymmer omklädningsrum, lärarrum, pentry och sällskapsdel, ett skydeck, förråd och aktivitetsytor för föreningslivets verksamhetsbehov.

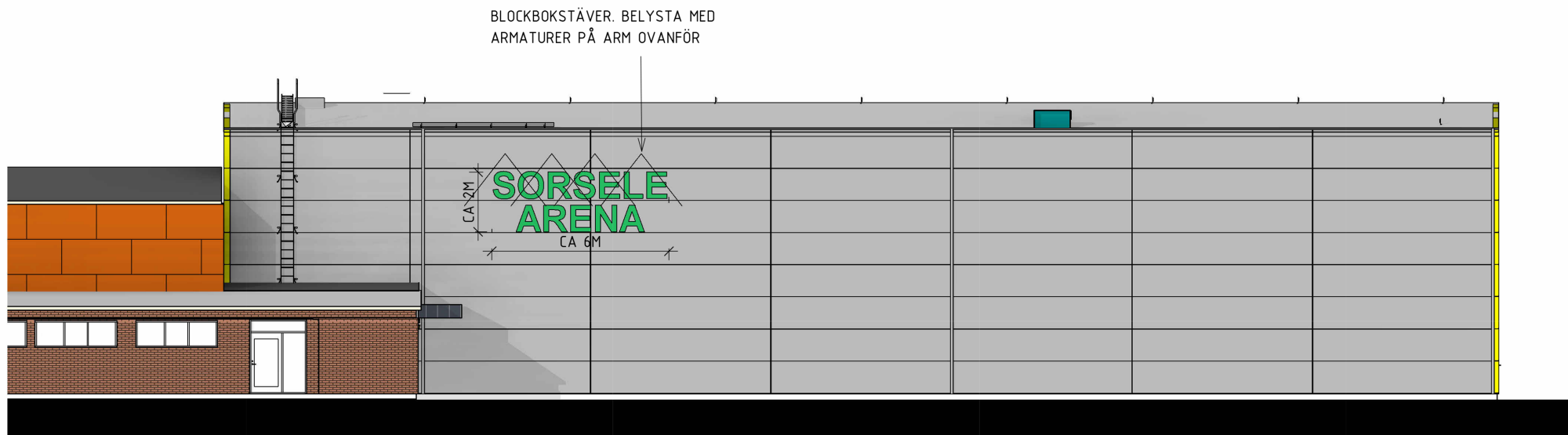
Den nya sporthallen omfattar 20 x 40 meter härlig spelyta och en fin läktare, som kan rymma 10 % av Sorseles samlade befolkning.

## **Arenan – en positiv kraft som samlat många och där samverkan varit en framgångsfaktor**

Många har varit inblandade i projektet, något som vi ser som en framgångsfaktor. Projektet har krävt modiga politiska beslut. Det har drivits av en kreativ och driftig projektledning och medarbetare. Arbetet bygger på god dialog och samverkan mellan kommunen, föreningsliv och näringsliv.

Vi hoppas att du vill vara en del av det!





*Illustration: Albin Holmgren, albin arkitektur.*

